



***Offre à partir de 309 000 €***

# Réf. Maison 5 chambres à Enghien  
Rue des Capucins 14 - 7850 Enghien



247 m<sup>2</sup>



5



2

**SRL L'Avenir Immobilier**

Place Roger Desaise 15, 6032 Mont-sur-Marchienne

e-mail: [info@avenir-immobilier.be](mailto:info@avenir-immobilier.be)

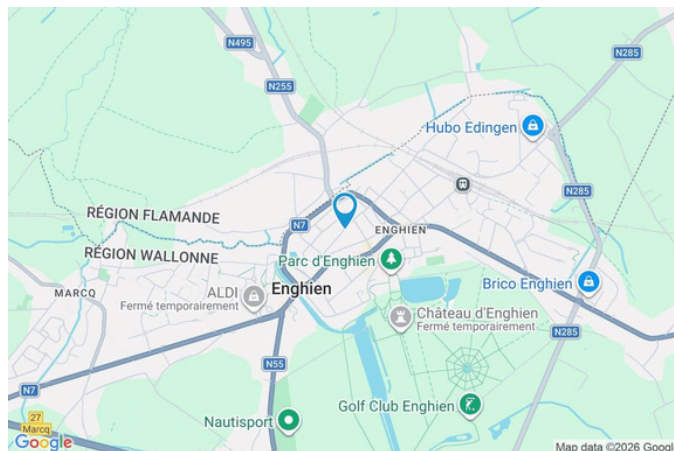
IPI 103 381

## # Réf. Maison 5 chambres à Enghien

Adresse du bien :  
Rue des Capucins 14 7850 - Enghien

### Coordonnées du bien

Rue	Rue des Capucins
N°	14
CP	7850
Ville	Enghien
Pays	Belgique
Latitude	50.694656
Longitude	4.037391



### PARCELLE - DIMENSIONS ET AMÉNAGEMENTS

➔ Orientation façade avant	Est
⚡ Déclivité	Plat
Largeur de la façade	6.00 m
Surface bâtie au sol	105.00 m²
Profondeur de la parcelle	25 m
Surface de la parcelle	150.00 m²
Largeur de la parcelle	6.00 m
Informations provenant du site du cadastre	





## # Réf. Maison 5 chambres à Enghien

Adresse du bien :  
Rue des Capucins 14 7850 - Enghien

### Description globale du bien

Etat général	Bon état
Surface habitable	213 m <sup>2</sup>
Surface totale	247 m <sup>2</sup>
Nombre de façades	2
Nombre d'étages	5
Nombre de pièces	21
Nombre de chambre(s)	5
Nombre de salle de bains	2
Type de propriété	Maison



### Descriptif extérieur

Terrasse (terrain arrière)	Sol carrelage
----------------------------	---------------

### Aménagement intérieur

Rez-de-chaussée	81 m <sup>2</sup>
Hall d'entrée, salon, séjour, cuisine, wc 1	
1er étage	57 m <sup>2</sup>
Chambre 1, chambre 2, chambre 3, salle de bains 1, wc 2, escalier	
2ème étage	47 m <sup>2</sup>
Hall de nuit, chambre 4, chambre 5, salle de bains 2, escalier	
3ème étage	28 m <sup>2</sup>
Bureau	
Sous-sol	34 m <sup>2</sup>
Cave 1, cave 2, cave à vin, escalier	

Rez-de-chaussée

Hall d'entrée



 superficie : 15.95 m<sup>2</sup>

Longueur : 9.69 m

Largeur : 2.06 m

<b>Porte</b>		<b>Éclairage</b>		Points lumineux au plafond mural	
Battante					
En bois		<b>Chauffage</b>		Radiateur(s)	
<b>Sol</b>		<b>Escalier</b>			
Marbre		Matériaux bois			
<b>Hauteur sous-plafond</b>		Droit			
3.56 m					



Rez-de-chaussée

Séjour



 superficie : 35.35 m<sup>2</sup>

Longueur : 8.53 m

Largeur : 4.74 m

**Fenêtre**

Châssis PVC double vitrage  
battants

**Sol**

Marbre

**Hauteur sous-plafond**

3.55 m

**Éclairage**

Points lumineux au plafond

**Chauffage**

Radiateur(s) Poêle à  
bois

**Prise(s)  
électrique(s)**

5



Rez-de-chaussée

Salon



 superficie : 6.98 m²

Longueur : 2.99 m

Largeur : 2.33 m

<b>Accès</b>	Terrasse	<b>Sol</b>	Carrelage
<b>Ouvert sur</b>	Cuisine	<b>Hauteur sous-plafond</b>	2.62 m
<b>Porte</b>		<b>Éclairage</b>	Points lumineux au plafond
Battante		<b>Chauffage</b>	Radiateur(s)
En bois vitrée		<b>Prise(s) électrique(s)</b>	2
<b>Fenêtre</b>	Châssis bois double vitrage oscillo-battants sans ouverture		



Rez-de-chaussée

Cuisine



 superficie : 22.11 m<sup>2</sup>

Longueur : 5.35 m

Largeur : 5.09 m

**Hauteur sous-plafond** 2.56 m  
**Prise(s) électrique(s)** 5  
**Accès** Terrasse  
**Ouvert sur** Salon  
**Plaque de cuisson**  
 Vitrocéramique  
 De la marque Siemens  
**Hotte**  
 Hotte murale  
 De la marque Siemens  
**Frigo**  
 Externe avec congélateur  
 De la marque Siemens

**Lave-vaisselle**  
 Intégré  
 De la marque Siemens  
**Four**  
 Multifonction  
 De la marque Siemens  
**Fenêtre**  
 Châssis bois double vitrage  
 coulissants  
 Carrelage  
 Points lumineux au plafond  
 Radiateur(s)

**Sol**  
**Éclairage**  
**Chauffage**

1er étage

Chambre 1



 superficie : 23.02 m<sup>2</sup>

Longueur : 4.04 m

Largeur : 5.70 m

**Fenêtre**

Châssis PVC double vitrage  
type battants

**Éclairage**

Points lumineux au plafond

**Sol**

Parquet massif

**Prise(s) électrique(s)**

4

**Hauteur sous-plafond**

3.02 m



1er étage

Chambre 2



 superficie : 17.36 m<sup>2</sup>

Longueur : 4.30 m

Largeur : 4.03 m

**Fenêtre**

Châssis PVC double vitrage  
oscillo-battants

**Éclairage**

Points lumineux au plafond

**Sol**

Parquet massif

**Chauffage**

Radiateur(s)

**Hauteur sous-plafond**

3.02 m

**Prise(s) électrique(s)**

2

1er étage

Chambre 3



 superficie : 11.52 m<sup>2</sup>

Longueur : 3.92 m

Largeur : 2.93 m

**Fenêtre**

Châssis bois double vitrage  
oscillo-battants

**Éclairage**

Points lumineux au plafond

**Sol**

Parquet massif

**Chauffage**

Radiateur(s)

**Hauteur sous-plafond**

2.51 m

**Prise(s) électrique(s)**

2



1er étage

Salle de bains 1



 superficie : 6.97 m<sup>2</sup>

Longueur : 2.96 m

Largeur : 2.35 m

**Hauteur sous-plafond** 2.53 m  
**Prise(s) électrique(s)** 1  
**Baignoire** D'angle  
**Lavabo** Double  
**Murs** Totalement carrelés

**Fenêtre**  
**Éclairage**  
**Chauffage**  
**Sol**  
**Mobiliers**

Châssis PVC double vitrage battants  
 Points lumineux mural  
 Radiateur(s)  
 Carrelage  
 Oui

1er étage

Wc 2



 superficie : 0.67 m²

Longueur : 0.88 m

Largeur : 0.76 m

**WC**

Classique

**Fenêtre**

Châssis PVC double vitrage  
basculante

**Sol**

Parquet massif

**Hauteur sous-plafond**

2.5 m

**Éclairage**

Points lumineux mural



2ème étage

Hall de nuit



 superficie : 8.81 m<sup>2</sup>

Longueur : 5.59 m

Largeur : 1.84 m

**Escalier**

Matériaux bois

Droit

**Sol**

Parquet massif

**Hauteur sous-plafond**

4.3 m

**Éclairage**

Points lumineux mural

**Chauffage**

Radiateur(s)

2ème étage

Chambre 4



 superficie : 11.24 m<sup>2</sup>

Longueur : 4.32 m

Largeur : 3.00 m

**Fenêtre**

Châssis bois double vitrage  
fenêtre de toit

**Éclairage**

Points lumineux au plafond

**Sol**

Parquet massif

**Chauffage**

Radiateur(s)

**Hauteur sous-plafond**

2.37 m

**Prise(s) électrique(s)**

2



2ème étage

Chambre 5



 superficie : 11.96 m<sup>2</sup>

Longueur : 4.32 m

Largeur : 3.10 m

**Fenêtre**

Châssis PVC double vitrage  
battants

**Éclairage**

Points lumineux au plafond

**Sol**

Parquet massif

**Chauffage**

Radiateur(s)

**Hauteur sous-plafond**

2.37 m

**Prise(s) électrique(s)**

2

2ème étage

Salle de bains 2



 superficie : 8.84 m²

Longueur : 3.74 m

Largeur : 2.39 m

**Hauteur sous-plafond** 2.46 m  
**Prise(s) électrique(s)** 1  
**Baignoire** Standard  
**WC** Classique  
**Lavabo** Simple

**Murs**  
**Fenêtre**  
**Éclairage**  
**Chauffage**  
**Sol**

Totalement carrelés  
Châssis bois double vitrage  
fenêtre de toit  
Points lumineux mural  
Radiateur(s)  
Vinyle



3ème étage

Bureau



 superficie : 27.89 m<sup>2</sup>

Longueur : 6.06 m

Largeur : 5.92 m

**Fenêtre**

Châssis bois double vitrage  
fenêtre de toit

**Prise(s) électrique(s)**

2

**Sol**

Vinyle

**Escalier**

**Type de plafond**

Plafond mansardé

Matériaux bois

**Hauteur sous-plafond**

2.48 m

Droit

**Éclairage**

Points lumineux au plafond



Sous-sol

Cave 1



**X** superficie : 16.29 m<sup>2</sup>

Longueur : 4.14 m

Largeur : 3.94 m

<b>Sol</b>	Pierre bleue	<b>Prise(s) électrique(s)</b>	3
<b>Hauteur sous-plafond</b>	1.87 m	<b>Arrivée d'eau</b>	Oui
<b>Éclairage</b>	Points lumineux au plafond		



Sous-sol

Cave 2



 superficie : 2.65 m²

Longueur : 2.74 m

Largeur : 0.96 m

**Sol**

Pierre bleue

**Hauteur sous-plafond**

1.87 m

**Éclairage**

Points lumineux mural



Sous-sol

Cave à vin



 superficie : 10.88 m<sup>2</sup>

Longueur : 4.34 m

Largeur : 2.50 m

Sol	Pierre bleue
Hauteur sous-plafond	1.87 m
Type de plafond	Voussettes



## Autres

### REZ-DE-CHAUSSÉE - WC 1

 superficie : 1.02 m<sup>2</sup>

Longueur : 1.17 m

Largeur : 0.87 m

**WC** Classique  
**Lavabo** Simple  
**Sol** Marbre

**Hauteur sous-plafond** 2.17 m  
**Éclairage** Points lumineux mural  
**Extracteur d'air** Oui

### 1ER ÉTAGE - ESCALIER

 superficie : 8.97 m<sup>2</sup>

Longueur : 5.51 m

Largeur : 1.66 m

### 2ÈME ÉTAGE - ESCALIER

 superficie : 5.88 m<sup>2</sup>

Longueur : 3.35 m

Largeur : 1.78 m

### SOUS-SOL - ESCALIER

 superficie : 4.35 m<sup>2</sup>

Longueur : 4.72 m

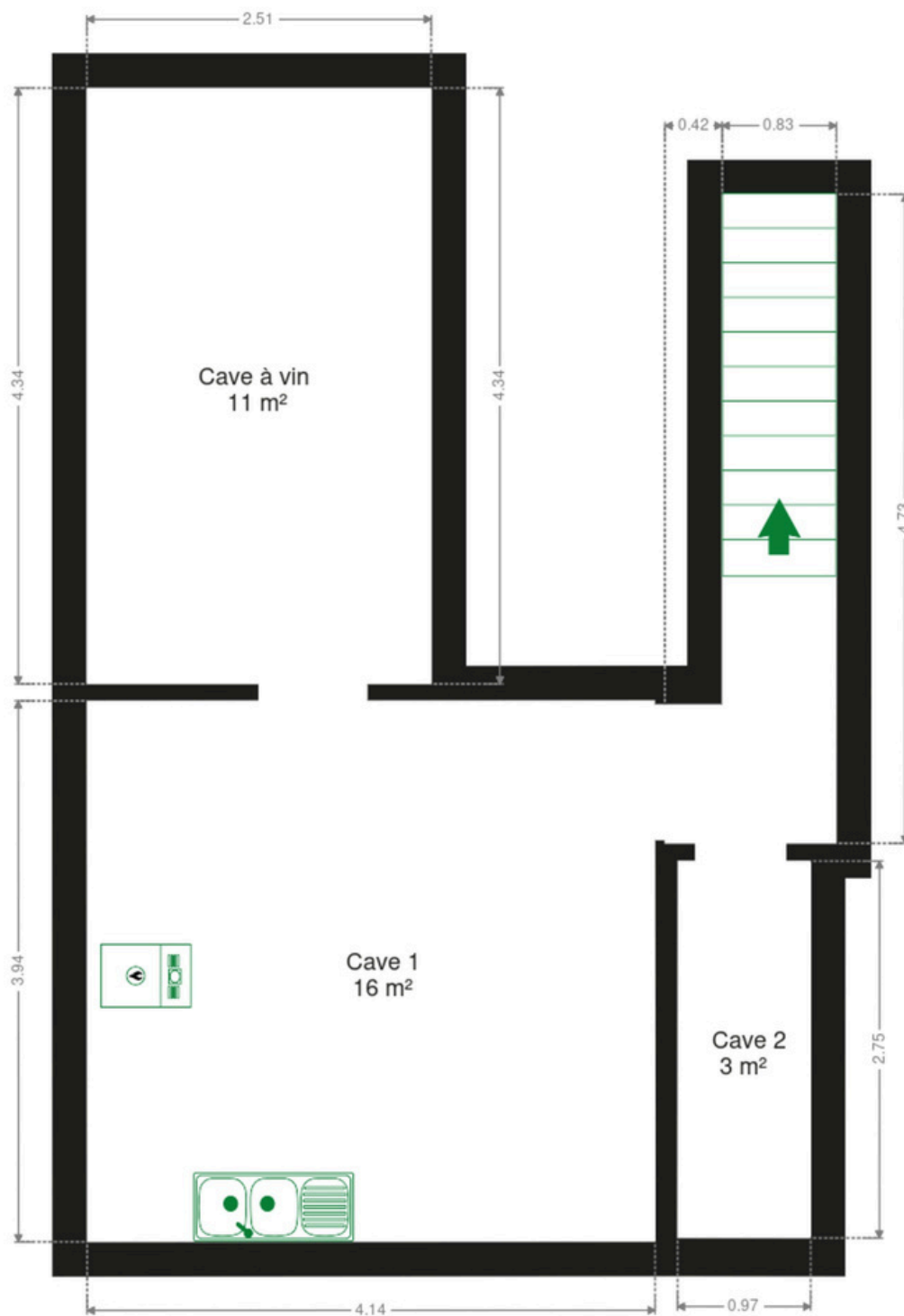
Largeur : 1.24 m

## RÉCAPITULATIF DES MÉTRÉS

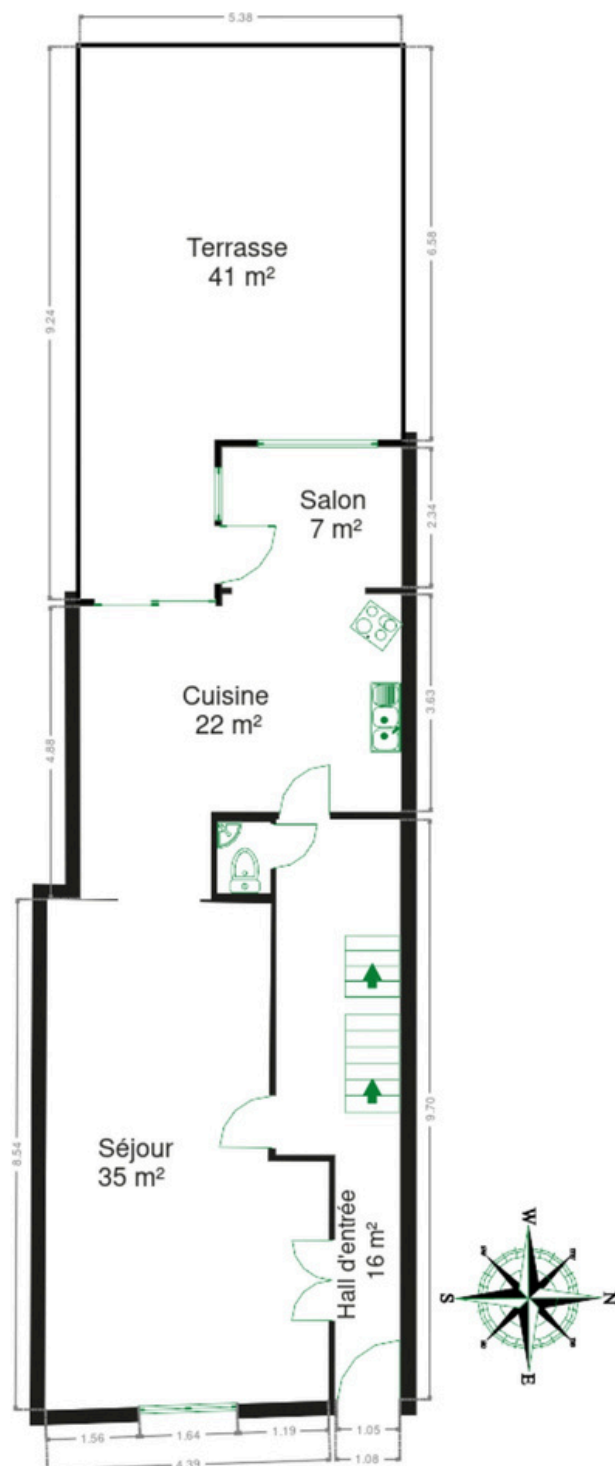
Rez-de-chaussée		Longueur	Largeur	Superficie
Hall d'entrée		9.69 m	2.06 m	15.95 m <sup>2</sup>
Salon		2.99 m	2.33 m	6.98 m <sup>2</sup>
Séjour		8.53 m	4.74 m	35.35 m <sup>2</sup>
Cuisine		5.35 m	5.09 m	22.11 m <sup>2</sup>
Wc 1		1.17 m	0.87 m	1.02 m <sup>2</sup>
1er étage		Longueur	Largeur	Superficie
Chambre	1	4.04 m	5.70 m	23.02 m <sup>2</sup>
Chambre	2	4.30 m	4.03 m	17.36 m <sup>2</sup>
Chambre	3	3.92 m	2.93 m	11.52 m <sup>2</sup>
Salle de bains 1		2.96 m	2.35 m	6.97 m <sup>2</sup>
Wc 2		0.88 m	0.76 m	0.67 m <sup>2</sup>
Escalier		5.51 m	1.66 m	8.97 m <sup>2</sup>
2ème étage		Longueur	Largeur	Superficie
Hall de nuit		5.59 m	1.84 m	8.81 m <sup>2</sup>
Chambre	4	4.32 m	3.00 m	11.24 m <sup>2</sup>
Chambre	5	4.32 m	3.10 m	11.96 m <sup>2</sup>
Salle de bains 2		3.74 m	2.39 m	8.84 m <sup>2</sup>
Escalier		3.35 m	1.78 m	5.88 m <sup>2</sup>
3ème étage		Longueur	Largeur	Superficie
Bureau		6.06 m	5.92 m	27.89 m <sup>2</sup>
Sous-sol		Longueur	Largeur	Superficie
Cave	1	4.14 m	3.94 m	16.29 m <sup>2</sup>
Cave	2	2.74 m	0.96 m	2.65 m <sup>2</sup>
Cave à vin		4.34 m	2.50 m	10.88 m <sup>2</sup>
Escalier		4.72 m	1.24 m	4.35 m <sup>2</sup>
Total				258.71 m <sup>2</sup>



Plan - Sous-sol

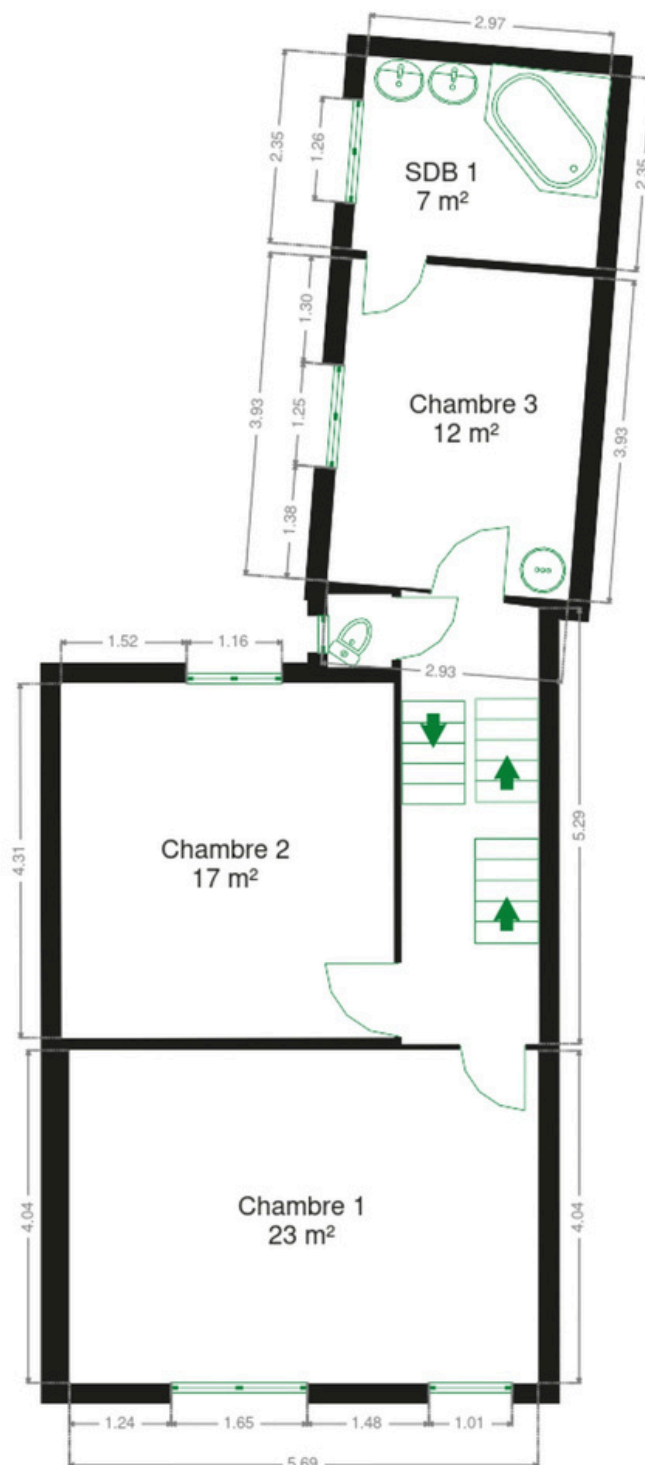


Plan - Rez-de-chaussée

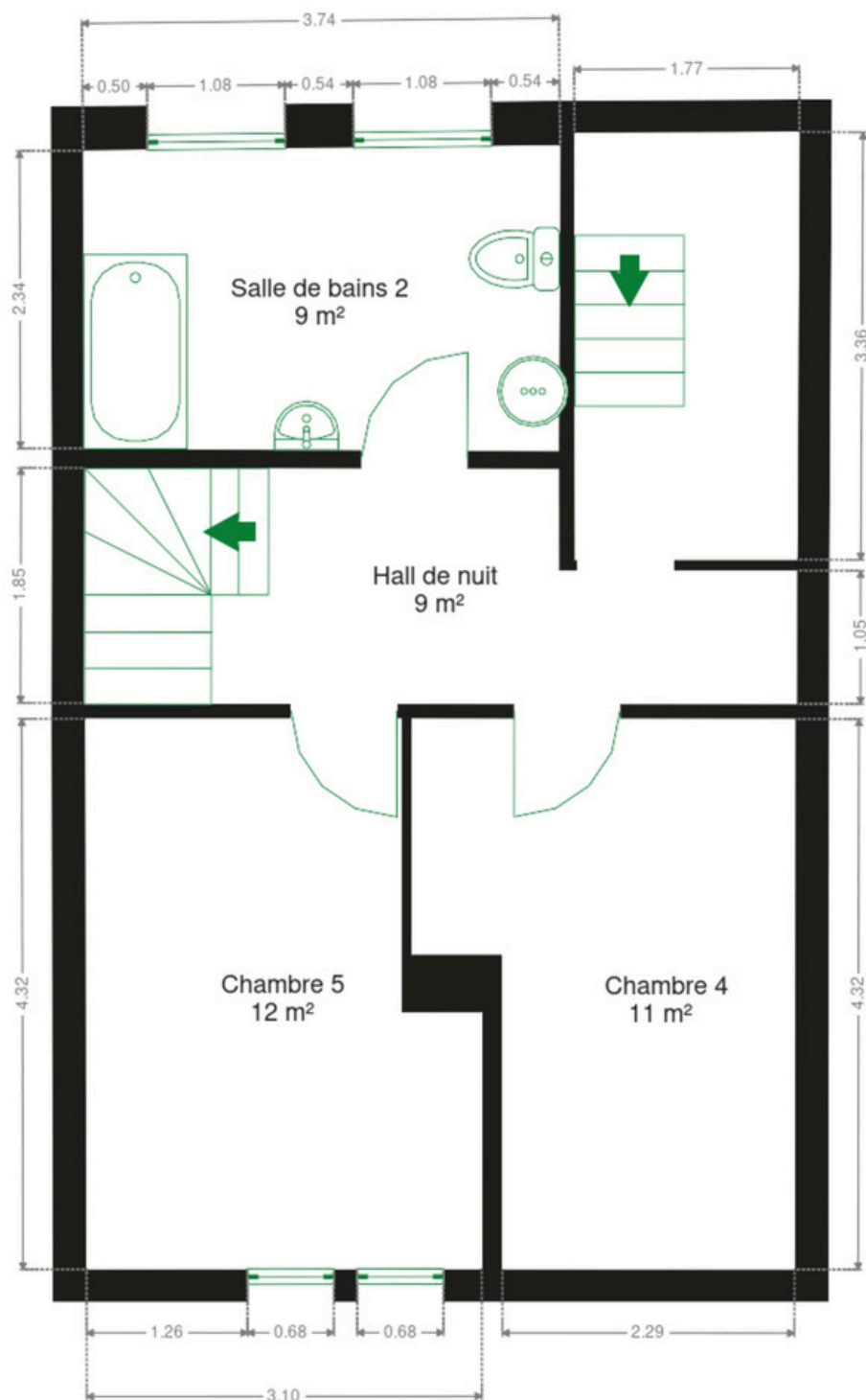




Plan - 1er étage

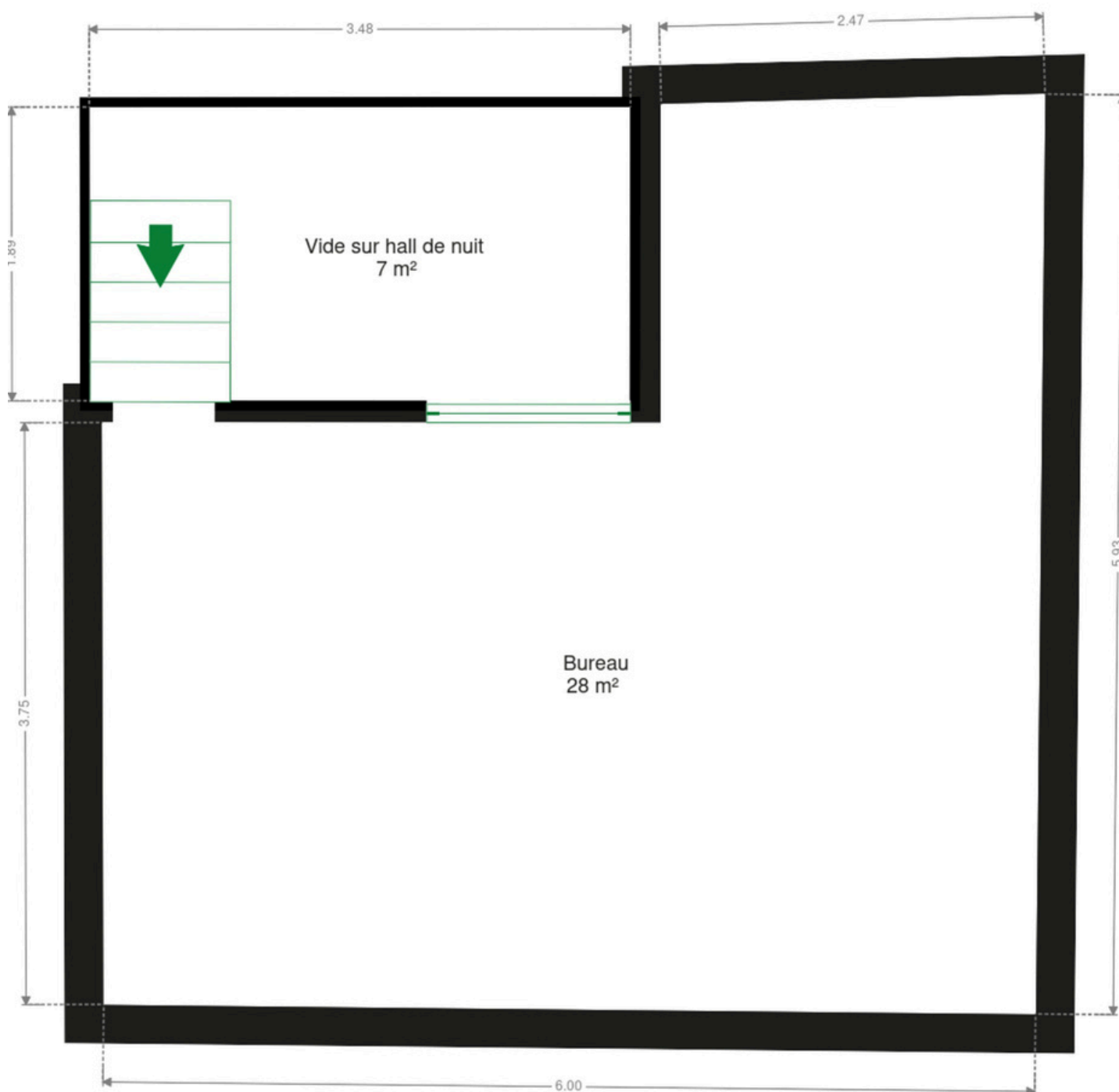


Plan - 2ème étage





Plan - 3ème étage



## Extérieur

---





## Technique

**Zingueries** Matériaux pvc

**Couverture**

Ardoises

Tuiles

**Matériaux façade**

Brique

**Etat**

Bon

**Châssis**

Matière bois pvc

Double vitrage

**Compteur gaz**

Oui

**Chauffe-eau**

Nombre de litres 250

Nombre 2

Marque atlantic bulex

**Compteur électrique**

Bi-horaire

**Chauffage**

Type central

Nature gaz

Radiateur(s)

Buderus

Thermostat d'ambiance Oui

**Internet**

Câble



### Description détaillée de l'environnement

#### MOBILITÉ

Arrêt de bus	260
Accès ferroviaire	750
Accès autoroutier	2300
Edingen Station	684 m
Lettelingen Achterkant Station	769 m

#### ÉCOLES

Ecole Saint-Vincent-de-Paul	141 m
Athénée Royal Enghien	280 m
Ecole Saint-Nicolas	416 m








#### POINTS D'INTÉRÊTS





Agence de Voyage	159 m
Corsica Travel	
Magasin de vêtements	163 m
Zeeman Edingen Hernestraat	
Banque	172 m
Nagelmackers Enghien	
Pharmacie	241 m
Multipharma	
Santé	253 m
MONGIN Diane Psychologue	
Soins vétérinaires	304 m
Centre vétérinaire Animalliance Univet Belgium	
Nourriture	401 m
Ghilain / Dominique	
Local	412 m
Enghien	



## Plan situation



 L'Avenir Immobilier  
 Place Roger Desaise 5, 6032  
 Mont-sur-Marchienne  
 [info@avenir-immobilier.be](mailto:info@avenir-immobilier.be)  
 +32 71 22 11 41  
 N° IPI : 103 381

 L'Avenir      Immobilier  
 [info@avenir-immobilier.be](mailto:info@avenir-immobilier.be)  
 +32 71 22 11 41 +32 71  
 22 11 41  
 L'Avenir Immobilier